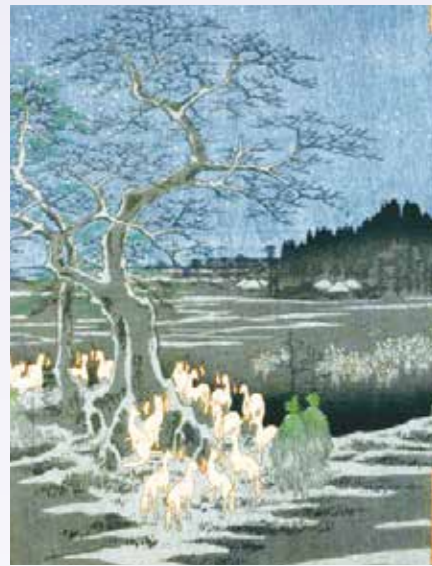


今年最後のガイドツアー 第11回 お江戸文化歴史講座ガイドツアー

師走の下町散策『王子・巣鴨』



王子装束桑の木大晦日の狐火(広重)

「狐の行列ルート」と最後の都電「荒川線」で行く「とげ抜き地蔵」

2017年12月19日(火)
10:00～15:00予定(お食事13:30～)

お申し込みはお早め!!

散策ルート(予定)

- ①装束稲荷神社(しょうぞく いなりじんじゃ)*狐の行列
- ②王子稲荷神社(おうじいなりじんじゃ)
- ③名主の滝(なぬしのたき) ④王子神社(おうじじんじゃ)
- ⑤庚申塚(こうしんづか) ⑥本妙寺(ほんみょうじ)*遠山金四郎墓所
- ⑦高岩寺(こうがんじ)・巣鴨とげ抜き地蔵(すがも とげぬきじぞう)
- ⑧真性寺(しんしょうじ)*江戸六地藏三番 ⑨昼食

- 【集合時間】 10:00
- 【集合場所】 JR王子駅北口改札
- 【お食事処】 イルキャンティ・ノンノンナ(巣鴨)
- 【募集定員】 12名様限定
- 【ガイド】 稲本隆司(いなもと たかし)氏
当クラス歴史講座講師、江戸東京博物館ガイド 他、歴史講座講師
- 【参加費】 ◆ガイドツアーのみご参加の方 9,720円(税込)
◆座学全4回分をお支払いの方 8,640円(税込)

※定員になり次第、締切らせて頂きます。
※料金には、お食事代が含まれております。 ※交通費・施設入館料は、各自でご負担下さい。
※同行スタッフ 支配人 佐野歩 ※詳しくは、フロントスタッフまで、お問い合わせ下さい。



イタリアン「笹塚キャンティ」の姉妹店、「イルキャンティ・ノンノンナ」で昼食を。



王子稲荷の社(広重)



ツアーガイド 稲本隆司氏

今年最後のガイドツアーは、江戸情緒たっぷりの師走の下町へ!

江戸時代、大晦日に関八州の稲荷の使いのお狐さんが人間の装束に着替えた「装束稲荷神社」とお参りした「王子稲荷神社」を訪ねます(ちょっと可愛いシーンに遭遇するかも、ご期待下さい)。その後、最後の都電「荒川線」に乗り、師走の活気溢れる巣鴨へ——。「桜吹雪の遠山の金さん」の墓所に立ち寄り、「巣鴨とげ抜き地蔵」と江戸六地藏「真性寺」を巡り、ランチタイムに。狐の行列は、大晦日に必ずTVで紹介されますので、お見逃しなく。

2018年新春ガイドツアー決定! 2018年1月16日(火)に、成田山新勝寺新春参拝と、新春の成田山公園を散策します。

師走と新春のガイドツアーに、是非、皆様のご参加を心よりお待ちしております。